

Guía de Capacitación: Plafones Reticulares

Marca: Armstrong

Modelo: Ultima

Material: Fibra mineral

Textura / Diseño: Liso fino

NRC: 0.80 - 0.90

CAC: 35 - 40

Reflexión de Luz: 87%

Resistencia Humedad: Alta

Clasificación Fuego: Clase A

Aplicaciones: Oficinas premium, educación, healthcare

Dimensiones: 600 x 600 mm

Precio por caja: 5244.75



Modelo: Tundra®

Material: Fibra mineral

Textura / Diseño: Textura media

NRC: 0.50

CAC: 33 - 35

Reflexión de Luz: 86%

Resistencia Humedad: Alta

Clasificación Fuego: Clase A

Aplicaciones: Comercios, escuelas, oficinas

Dimensiones: 600 x 600 mm

Precio por caja: 3742.2



Modelo: Dune

Material: Fibra mineral

Textura / Diseño: Textura fina

NRC: 0.50

CAC: 30 - 35

Reflexión de Luz: 81%

Resistencia Humedad: Alta

Clasificación Fuego: Clase A

Aplicaciones: Oficinas, escuelas, comercio

Dimensiones: 600 x 600 mm

Precio por caja: 3713.85



Guía de Capacitación: Plafones Reticulares

Modelo: Fine Fissured

Material: Fibra mineral

Textura / Diseño: Textura media fisurada

NRC: 0.75

CAC: 35 - 40

Reflexión de Luz: 86% Resistencia

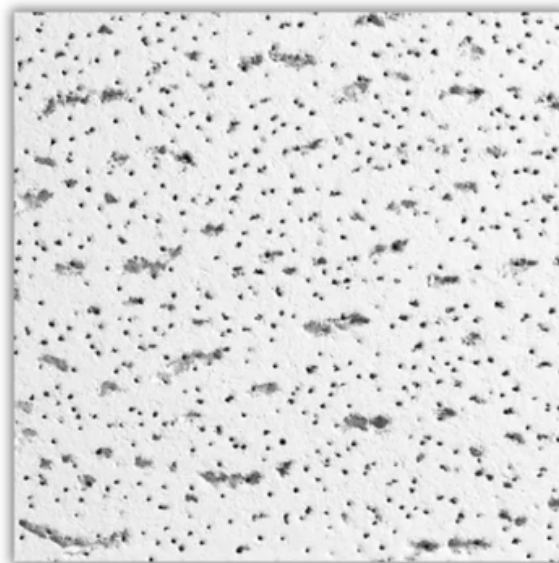
Humedad: Alta Clasificación

Fuego: Clase A

Aplicaciones: Escuelas, oficinas, bibliotecas

Dimensiones: 600 x 600 mm

Precio por caja: 2627.55



Modelo: Cortega®

Material: Fibra mineral

Textura / Diseño: Textura media

NRC: 0.55

CAC: 33 - 40

Reflexión de Luz: 82%

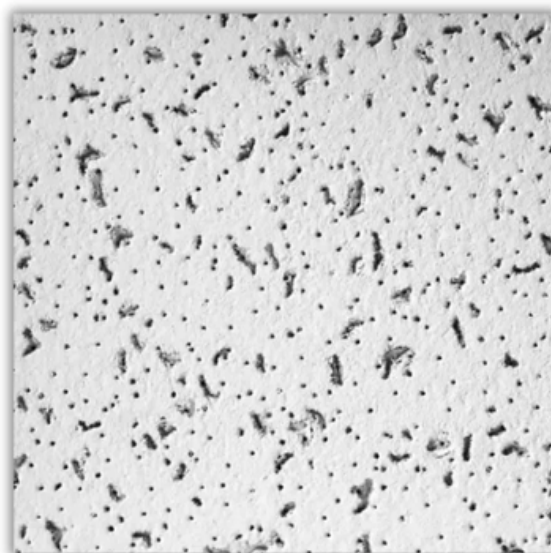
Resistencia Humedad: Estándar

Clasificación Fuego: Clase A

Aplicaciones: Oficinas básicas, tiendas, escuelas

Dimensiones: 600 x 600 mm

Precio por caja: 2192.59



Marca: CertainTeed

Modelo: Sand Micro

Material: Fibra mineral

Textura / Diseño: Arena Microperforado

NRC: 0.88

CAC: 33 - 35

Reflexión de Luz: No especificado

Resistencia Humedad: Alta Clasificación

Fuego: Clase A

Aplicaciones: Oficinas premium, escuelas, auditorios

Dimensiones: 600 x 600 mm

Precio por caja: 2067.76

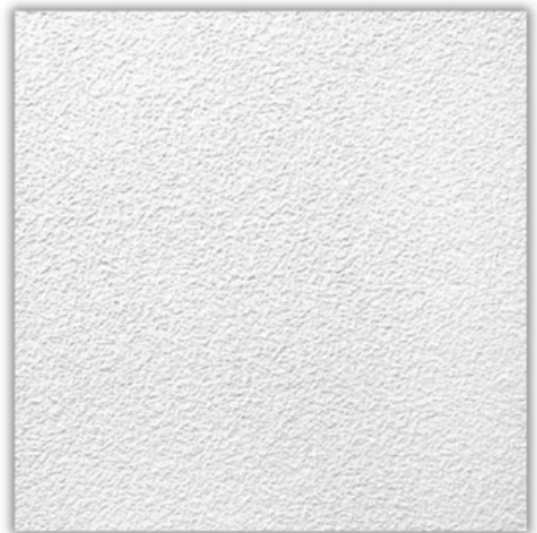


Modelo: Baroque
Material: Fibra mineral
Textura / Diseño: Fisurado no direccional
NRC: 0.83
CAC: 33 - 40
Reflexión de Luz: No especificado
Resistencia Humedad: Alta
Clasificación Fuego: Clase A
Aplicaciones: Comercios, escuelas, oficinas estándar
Dimensiones: 600 x 600 mm
Precio por caja: 1594.4



Marca: Duracielos

Modelo: SAND
Material: Fibra mineral
Textura / Diseño: Liso Arena
NRC: 0.10 - 0.20
CAC: 25 - 35
Reflexión de Luz: LR-1
Resistencia Humedad: 90% RH
Clasificación Fuego: Clase A
Aplicaciones: Oficinas básicas, comercios pequeños, escuelas
Dimensiones: 600 x 600 mm
Precio por caja: 1084.57



Modelo: SAND MICRO
Material: Fibra mineral
Textura / Diseño: Arena Microperforado
NRC: 0.10 - 0.20
CAC: 25 - 35
Reflexión de Luz: LR-1
Resistencia Humedad: 90% RH
Clasificación Fuego: Clase A
Aplicaciones: Oficinas básicas, tiendas, áreas de tránsito
Dimensiones: 600 x 600 mm
Precio por caja: 1084.57



Guía de Capacitación: Plafones Reticulares

Modelo: Concorde

Material: Fibra mineral

Textura / Diseño: Fisurado no direccional

NRC: 0.40 - 0.60

CAC: 25 - 35

Reflexión de Luz: LR-1

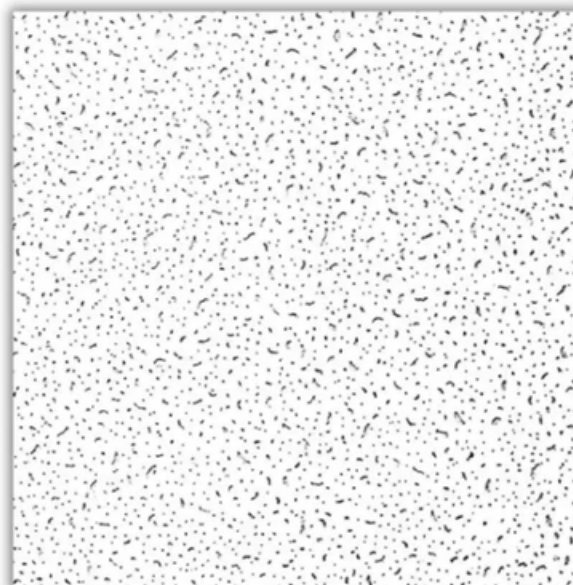
Resistencia Humedad: 90% RH

Clasificación Fuego: Clase A

Aplicaciones: Oficinas básicas, comercios pequeños, escuelas

Dimensiones: 600 x 600 mm

Precio por caja: 891.11



Modelo: GYP C

Material: Yeso, Vinil y Foil de aluminio Textura /

Diseño: Vinilo Blanco Liso

NRC: 0.15

CAC: 35 -45

Reflexión de Luz: LR-1

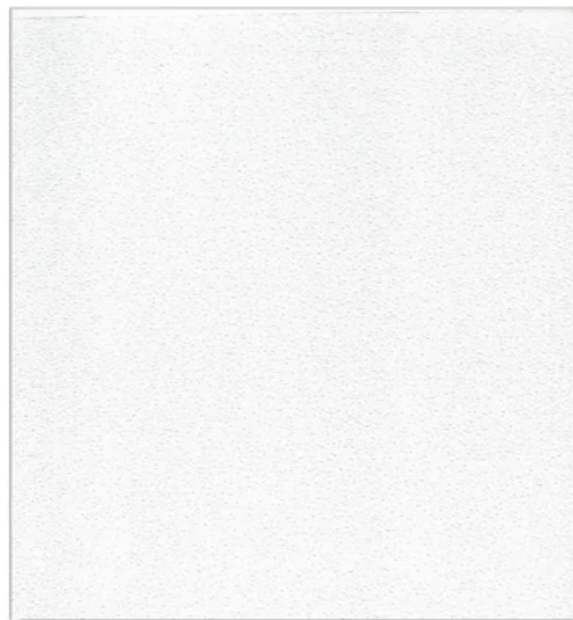
Resistencia Humedad: 90% RH

Clasificación Fuego: Clase A

Aplicaciones: Cocinas, clínicas y laboratorios

Dimensiones: 600 x 600 mm / 600 x 1200 mm

Precio por caja: 847.14



Marca: Rockfon

Modelo: Artic

Material: Lana de roca

Textura / Diseño: Liso

NRC: 0.90

CAC: No especificado

Reflexión de Luz: 82%

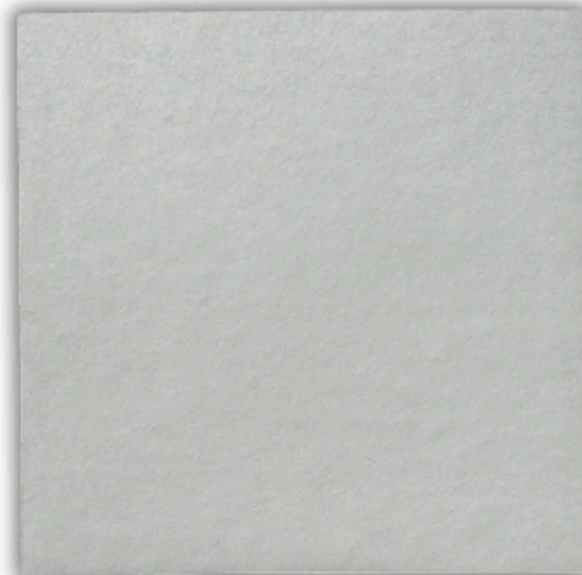
Resistencia Humedad: 100% RH

Clasificación Fuego: A1

Aplicaciones: Hospitales, laboratorios, oficinas premium

Dimensiones: 600 x 600 mm

Precio por caja: 2121.0



Guía de Capacitación: Plafones Reticulares

Marca: USG

Modelo: Astral

Material: Yeso

Textura / Diseño: Texturizado decorativo

NRC: No especificado

CAC: 35 - 40

Reflexión de Luz: No especificado

Resistencia Humedad: Baja

Clasificación Fuego: Clase A

Aplicaciones: Centros comerciales, restaurantes,

oficinas económicas Dimensiones: 600 x 1200 mm

Precio por caja: 134.69



Modelo: Polar

Material: Yeso

Textura / Diseño: Texturizado decorativo

NRC: No especificado

CAC: 35 - 40

Reflexión de Luz: No especificado

Resistencia Humedad: Alta

Clasificación Fuego: Clase A

Aplicaciones: Centros comerciales, restaurantes, oficinas económicas

Dimensiones: 600 x 1200 mm

Precio por caja: 134.69



Modelo: Sandrift

Material: Fibra mineral

Textura / Diseño: Textura fundida

NRC: 0.70

CAC: 38

Reflexión de Luz: 83%

Resistencia Humedad: Alta

Clasificación Fuego: Clase A

Aplicaciones: Oficinas, hoteles, restaurantes, tiendas

Dimensiones: 600 x 600 mm

Precio por caja: 2838.57



Guía de Capacitación: Plafones Reticulares

Modelo: Radar Acoustical
Material: Fibra mineral
Textura / Diseño: Lisa o leve textura
NRC: 0.55
CAC: 33
Reflexión de Luz: 0.84
Resistencia Humedad: Alta
Clasificación Fuego: Clase A
Aplicaciones: Oficinas económicas, áreas de tránsito
Dimensiones: 600 x 600 mm / 600 x 1200 mm
Precio por caja: 2760.0



Modelo: Olympia Micro
Material: Fibra mineral
Textura / Diseño: Microperforado
NRC: 0.5
CAC: 30
Reflexión de Luz: 0.86
Resistencia Humedad: Alta
Clasificación Fuego: Clase A
Aplicaciones: Oficinas, educación, tiendas
Dimensiones: 600 x 600 mm
Precio por caja: 3723.72



Modelo: Millennia
Material: Fibra mineral
Textura / Diseño: Lisa
NRC: 0.7
CAC: 35
Reflexión de Luz: 0.85
Resistencia Humedad: Alta
Clasificación Fuego: Clase A
Aplicaciones: Oficinas modernas, educación
Dimensiones: 600 x 600 mm
Precio por caja: 4396.35



Guía de Capacitación: Plafones Reticulares

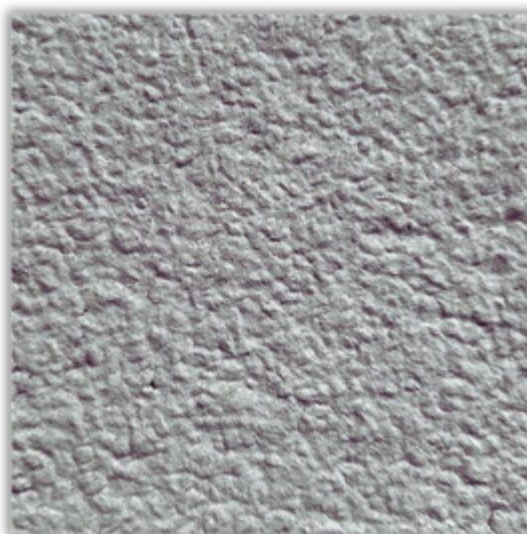
Modelo: Glacier Basic
Material: Fibra mineral
Textura / Diseño: Textura pesada
NRC: 0.65
CAC: 35
Reflexión de Luz: 70%
Resistencia Humedad: Alta
Clasificación Fuego: Clase A
Aplicaciones: Educación, oficinas, hospitales
Dimensiones: 600 x 600 mm
Precio por caja: 2838.57



Modelo: Fissured
Material: Fibra mineral
Textura / Diseño: Fisurado
NRC: 0.55
CAC: 35
Reflexión de Luz: 0.81
Resistencia Humedad: Estándar
Clasificación Fuego: Clase A
Aplicaciones: Comercios, oficinas básicas
Dimensiones: 600 x 600 mm
Precio por caja: 2838.57



Modelo: Eclipse
Material: Fibra mineral
Textura / Diseño: Textura fina no direccional
NRC: 0.70
CAC: 35 - 40
Reflexión de Luz: 0.86
Resistencia Humedad: Alta
Clasificación Fuego: Clase A
Aplicaciones: Oficinas premium, hospitales, educación
Dimensiones: 600 x 600 mm
Precio por caja: 4485.21



Guía de Capacitación: Plafones Reticulares

Modelo: Clean Room

Material: Fibra mineral

Textura / Diseño: Liso (uso sanitario)

NRC: No especificado

CAC: 39

Reflexión de Luz: 0.79

Resistencia Humedad: Alta

Clasificación Fuego: Clase A

Aplicaciones: Hospitales, clínicas, laboratorios

Dimensiones: 600 x 1200 mm

Precio por caja: 5949.72

